

2021年4月15日

各 位

旭化成建材株式会社

## フェノールフォーム断熱材「ネオマフォーム™」を使用した 木外壁材仕様の防火構造認定を3種類取得

旭化成建材株式会社（本社：東京都千代田区、社長：山越 保正、以下「当社」）は、住宅建築の外壁を木材で外装仕上げする仕様（木外壁材仕様）において、フェノールフォーム断熱材「ネオマフォーム™」を使用した防火構造の国土交通大臣認定を3種類（木造軸組工法2種、木造枠組壁工法1種）取得しましたのでお知らせします。

### 1. 経緯・概要

当社は、最高レベルの断熱性能をもつフェノールフォーム断熱材「ネオマフォーム™」の大きな特徴である耐燃焼性能を活かし、その普及拡販を目的として、これまで多くの防耐火構造認定を取得してきました。その一環として、木造住宅建築における構造と断熱仕様の主要な組み合わせを網羅する以下3種について、木外壁材仕様における防火構造の国土交通大臣認定を取得しました。

（取得した防火構造認定）

- （1）木造軸組工法（外張り断熱・付加断熱）木外壁材仕様： 2021年3月取得
- （2）木造軸組工法（充填断熱）木外壁材仕様： 2020年12月取得
- （3）木造枠組壁工法（外張り断熱・付加断熱）木外壁材仕様： 2021年2月取得

なお、木外壁材仕様における防火構造認定の取得は、これまで、木外壁材の性質上難しいとされてきましたが、地方独立行政法人北海道立総合研究機構（以下「道総研」）建築研究本部 北方建築総合研究所による「道産資材を用いた木造高断熱外壁の防耐火構造の開発」（平成29年度～令和元年度）の研究成果を受けて実現に至りました。この道総研の技術は、第14回（2020年）日本建築学会北海道支部技術賞を受賞しています。

木外壁材は、国産材利用促進の流れの中、地域ごとの地場産材を利用した製品が生産されており、本物志向のニーズの高まりなどから近年人気が高まっています。この度取得した3種の認定はすべて、樹種の制限なく各地の地場産材を適用することができるため、「ネオマフォーム™」を断熱材として使用することにより、住宅建築において木外壁材がさらに使いやすくなります。

また、高性能断熱材として省エネルギー効果の高い「ネオマフォーム™」と国産木材の利用との組み合わせは、カーボンニュートラルの観点においても適したものと考えております。

2. 今回取得した認定の概要

(1) 木造軸組工法（外張り断熱・付加断熱）木外壁材仕様

●ネオマフォーム外張り断熱（防火構造30分）

認定番号	外装材	構造用面材	構造	充填断熱材	内装仕様
PC030BE-3846-1(1)	木板（横張り、縦張り）	あり	軸組	なし	せっこうボード12.5mm以上
PC030BE-3846-1(2)	木板（横張り、縦張り） 【下張材あり】	あり	軸組	なし	せっこうボード12.5mm以上

●ネオマフォーム付加断熱【外張り充填併用断熱】（防火構造30分）

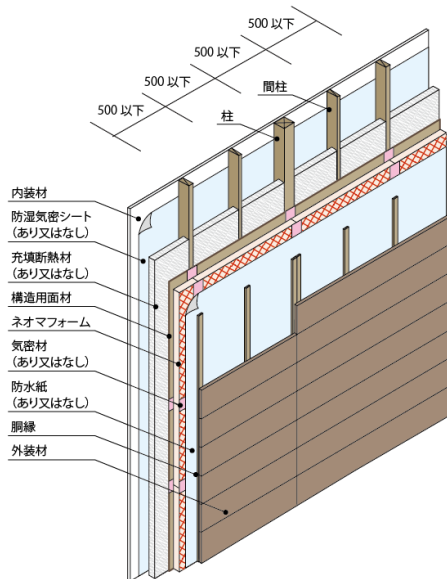
認定番号	外装材	構造用面材	構造	充填断熱材	内装仕様
PC030BE-3846-1(3)	木板（横張り、縦張り）	あり	軸組	・グラスウール（厚さ10mm以上） ・ロックウール（厚さ10mm以上） ・吹込み用グラスウール（厚さ10mm以上） ・吹込み用ロックウール（厚さ10mm以上）	せっこうボード12.5mm以上
PC030BE-3846-1(4)	木板（横張り、縦張り） 【下張材あり】	あり	軸組	・グラスウール（厚さ10mm以上） ・ロックウール（厚さ10mm以上） ・吹込み用グラスウール（厚さ10mm以上） ・吹込み用ロックウール（厚さ10mm以上）	せっこうボード12.5mm以上

(2) 木造軸組工法（充填断熱）木外壁材仕様

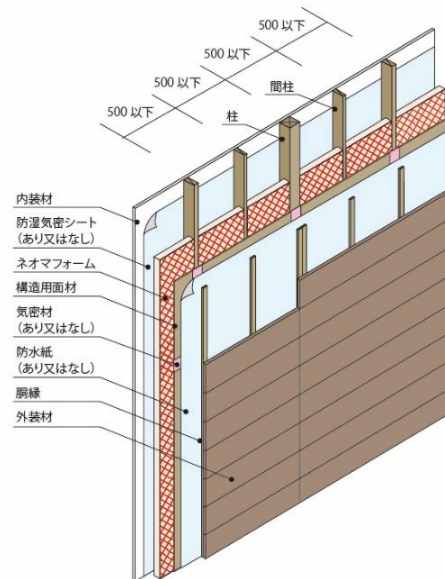
●ネオマフォーム充填断熱（防火構造30分）

認定番号	外装材	構造用面材	構造	充填断熱材	認定内装仕様
PC030BE-3900(1)	木板（横張り、縦張り）	あり	軸組	ネオマフォーム 45～100mm	せっこうボード12.5mm以上
PC030BE-3900(2)	木板（横張り、縦張り） 【下張材あり】	あり	軸組	ネオマフォーム 45～100mm	せっこうボード12.5mm以上

(1) 木造軸組工法（外張り断熱・付加断熱）納まり例



(2) 木造軸組工法（充填断熱）納まり例



(3) 木造枠組壁工法（外張り断熱・付加断熱）木外壁材仕様

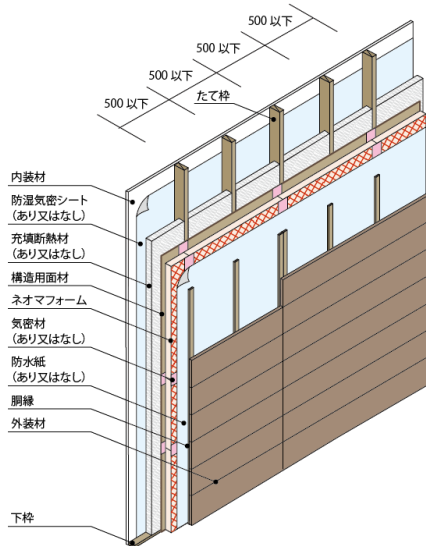
●ネオマフォーム外張り断熱（防火構造30分）

認定番号	外装材	構造用面材	構造	充填断熱材	認定内装仕様
PC030BE-3908(1)	木板（横張り、縦張り）	あり	枠組	なし	せっこうボード12.5mm以上
PC030BE-3908(2)	木板（横張り、縦張り） 【下張材あり】	あり	枠組	なし	せっこうボード12.5mm以上

●ネオマフォーム付加断熱【外張り充填併用断熱】（防火構造30分）

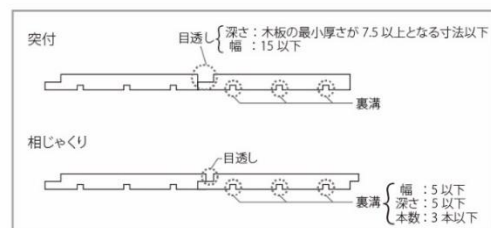
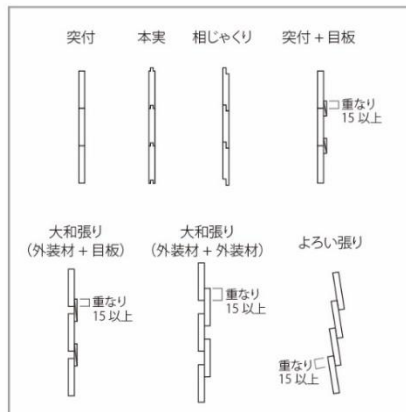
認定番号	外装材	構造用面材	構造	充填断熱材	認定内装仕様
PC030BE-3908(3)	木板（横張り、縦張り）	あり	枠組	・グラスウール（厚さ10mm以上） ・ロックウール（厚さ10mm以上） ・吹込み用グラスウール（厚さ10mm以上） ・吹込み用ロックウール（厚さ10mm以上）	せっこうボード12.5mm以上
PC030BE-3908(4)	木板（横張り、縦張り） 【下張材あり】	あり	枠組	・グラスウール（厚さ10mm以上） ・ロックウール（厚さ10mm以上） ・吹込み用グラスウール（厚さ10mm以上） ・吹込み用ロックウール（厚さ10mm以上）	せっこうボード12.5mm以上

(3) 木造枠組壁工法（外張り断熱・付加断熱）納まり例



(共通) 木外壁材の仕様

- 厚さ：15～30mm
- 働き幅：100～240mm
- 目地形状
- 張り方：縦張り又は横張り
- 表面塗材：ウレタン系その他
- 目透しおよび裏溝



当社の断熱事業は今後も、「日本の家から“寒い”をなくす」の実現に向け、より一層の事業強化を図り、社会と環境に貢献してまいります。

(参考)「ネオマフォーム™」を使用した木外壁材仕様の住宅例



以上

【本件に関するお問い合わせ先】

旭化成建材株式会社 断熱事業企画部

TEL：03-3296-3519

旭化成株式会社 広報部報道室（片山、石川）

TEL：03-6699-3008

E-MAIL: [ak-houdou@om.asahi-kasei.co.jp](mailto:ak-houdou@om.asahi-kasei.co.jp)