



あさひかせい

旭化成クイズ

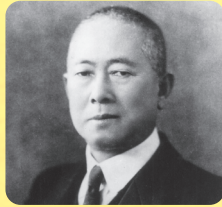
展示センターの中で答えを探そう!



歴史文化コーナー編

Q1

電気化学工学の父と言われる、
旭化成の**創業者**は誰でしょう?



Q2

この人が日之影町に建設した
水力発電所の名前は何でしょう?



発電所

🔑 読み方が難しいよ!



延岡・日向地区製品紹介コーナー編

Q3

可能な限りリサイクルされた
原料を使用し、軽くて強いという
特徴を持つ**人工皮革**は
何でしょう?



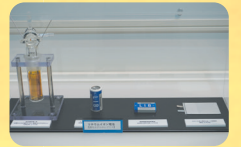
Q4

コットンリントー
(綿の種の周りにある産毛)を
原料とする**糸**の名前は
何でしょう?



Q5

ゲーム機や携帯電話などに
搭載されている**〇〇電池**には、
ショート防止のために
ハイポアが使われています。
〇〇に入る言葉は何でしょう?



電池

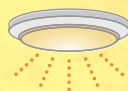
🔑 カタカナ7文字だよ!



三領域(住宅・マテリアル・ヘルスケア)コーナー編

Q6

トイレや玄関など、
人の動きに反応して
ピカッと光るライトには
どんな**センサー**が
使われているでしょう?



Q7

車のドアミラーや
エンジンルームなどに
使われている**材質**は
何というでしょう?



ヒント探しに
貸出タブレットも
使ってね!

解けたかな?
裏もやってみよー!

もっとチャレンジ!

センサー

じゆし
樹脂

AsahiKASEI

チャレンジ!

もっと詳しく調べて キーワードを見つけよう!



●にあてはまる文字は、「ひらがな」か「カタカナ」で書いてね!

A お薬を固めて錠剤じょうざいにしたり、お菓子かしやソフトクリームソフトクリームのきれいな渦巻うずまききを作るために使われているのは何でしょう?



B フェイスマスクフェイスマスクや医療用ガーゼいりように使用される長繊維不織布ちようせんい ふしよくふの布は何でしょう?



C 美しい光沢こうたくや色彩しきさいが特徴とくちょうで、お人形かみの髪の毛などに使われる糸いとの名前は何でしょう?



D 下の写真せいひんの製品せいひんの名前は何でしょう? 打ち上げ花火うちあげはなの着火剤ちやつかざいなどに使われています。



🔑 タブレット動画「06_カヤクジャパン」を見よう!



E 下の写真せいひんの製品せいひんの名前は何でしょう? 世界ではじめて、薬の原料からウイルスを除去じょきょするために開発されたフィルターです。



この製品せいひんに使われているストロー状じょうの糸いとのことを何というでしょう?

F 車くるまに装備そうびされている〇〇〇〇〇〇は、耐熱性たいねつせいと強さつよさが特徴とくちょうのレオナ繊維れおなせんいという糸いとで作られていて、みんなの安全を守るために使われています。〇の中に入るものものの名前は何でしょう?



🔑 車の模型もけいのどこかどこかにあるよ! 事故しごうの衝撃しょうげきから人の命いのちを守ってくれる大切な役割やくわいをしているよ!



🔑 漢字かんじで中ちゆうが空くうっぽの糸いとと書かくよ!
この糸いとの一本いっぽん一本いっぽんには、およそ0.2mmの穴あなが空くういているよ!



わからないことは
旭化成あさひか化成のホームページで
しらべてみてね!



おまけクイズ

旭化成あさひか化成の煙突えんとつの中で一番高い煙突は高さ何メートルあるでしょう?

メートル



キーワード

A~Fの青い丸あおいまるの文字あざなを並べかえると何かの言葉ことばになるよ!



🔑 展示しんじしてある青・赤・緑のものだよ! 🔑 旭化成あさひか化成の製品だよ!



MEMO

お名前

学校名

旭化成クイズの 答え

歴史文化コーナー編

Q1 電気化学工学の父と言われる、旭化成の**創業者**は誰でしょう？

野口 遵 (のぐち したがう)

Q2 この人が日之影町に建設した**水力発電所**の名前は何でしょう？

五ヶ瀬川 (ごかせがわ) 発電所

延岡・日向地区製品紹介コーナー編

Q3 可能な限りリサイクルされた原料を使用し、軽くて強いという特徴を持つ**人工皮革**は何でしょう？

ダイナミカ

Q4 コットンリンター(綿の種の周りにある産毛)を原料とする**糸**の名前は？

ベンベルグ

Q5 ゲーム機や携帯電話などに搭載されている**〇〇電池**には、ショート防止のために**ハイボア**が使われています。〇〇に入る言葉は何でしょう？

リチウムイオン 電池

三領域(住宅・マテリアル・ヘルスケア)コーナー編

Q6 トイレや玄関など、人の動きに反応してピカッと光るライトにはどんな**センサー**が使われているでしょう？

赤外線 (せきがいせん) センサー

Q7 車のドアミラーやエンジンルームなどに使われている**材質**は何というでしょう？

レオナ 樹脂

チャレンジ! もっと詳しく調べて キーワードを見つけよう! の 答え

A お菓子を固めて錠剤にしたり、お菓子やソフトクリームのきれいな渦巻きを作るために使われているのは何でしょう？

セ オ ラ ス

B フェイスマスクや医療用ガーゼに使用される長繊維不織布の**布**は何でしょう？

ベン リ ー ゼ

C 美しい光沢や色彩が特徴で、お人形の髪の毛などに使われる**糸**の名前は？

サ ラ ン セ ン い

D 下の写真の製品の名前は？
打ち上げ花火の着火剤などに使われています。

で ん き ら い か ん

E 下の写真の製品の名前は？
世界ではじめて、薬の原料からウイルスを除去するために開発されたフィルターです。

プ ラ ノ バ

この製品に使われているストロー状の**糸**のことを何というでしょう？

中空糸 (ちゅうくうし)

F 車に装備されている**〇〇〇〇〇**は、耐熱性と強さが特徴の**レオナ繊維**という糸で作られていて、みんなの安全を守るために使われています。〇の中に入るものの名前は？

エ ア バ ッ グ

おまけクイズ

旭化成の煙突の中で一番高い煙突は高さ何メートルあるでしょう？

180 メートル

キーワード

A~Fの**青い丸**の文字を並べかえると何かの言葉になるよ!

サ ラ ン ラ ッ プ